

フルオープン介護インナー **百花** ひゃっか

おむつ交換は腹部の面ファスナー（マジック）の開閉のみで行えます。



(写真は紙おむつ、尿取りパット1枚を着けた状態です)

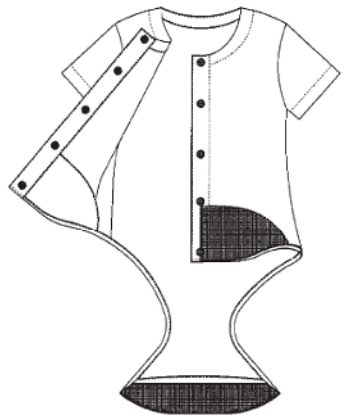


本体生地は東レの吸汗速乾生地「エアレット®」を使用
洗濯後も短時間で乾きます

シャツの開閉ホックは、洗濯に強く、肌に優しいテープスナッパーを採用。



ボディスーツ型なので、シャツがめくり上がりお腹や背中が露出する事ありません。



商品仕様

半袖・男女兼用
サイズ：M・L・LL
本体素材：ポリエステル65% 綿35%
(吸汗速乾素材)
面ファスナー部分：ポリエステル100% (日本製)
価格：¥3,990 (税込・送料別)

意匠登録第1357752号

公益財団法人テクノエイド協会
福祉用具情報システム (TAIS) 登録
TAISコード：
01407 - 000002

ご購入、お問い合わせはこちらまで

介護用品の

うさぎ屋

〒630-8101 奈良県奈良市青山3丁目1-9-104

電話・FAX：(0742) 93-3316

E-mail：kaigo@usagiya99.com

WEB：https://usagiya99.com

(スマートフォン対応)

