

フルオープン介護インナー

# 百花 ひゃっか

整理に便利な、お名前が書けるラベルが付いています。



シャツの開閉ホックは、洗濯に強く、肌に優しいテープスナッパーを採用。

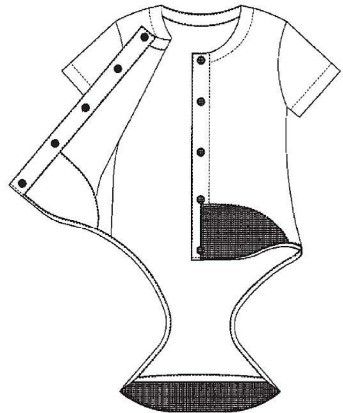
おむつ交換は腹部の面ファスナー（マジック）の開閉のみで行えます。



(写真は紙おむつ、尿取りパット1枚を着けた状態です)



ボディスーツ型なので、シャツがめくり上がりお腹や背中が露出する事ありません。



## 商品仕様

半袖・男女兼用  
サイズ：M・L・LL  
本体素材：ポリエステル65% 綿35%  
(吸汗速乾素材)  
面ファスナー部分：ポリエステル100% (日本製)  
価格：¥3,990 (税込・送料別)

意匠登録第1357752号

公益財団法人テクノエイド協会  
福祉用具情報システム (TAIS) 登録  
TAISコード：  
01407 - 000002

ご購入、お問い合わせはこちらまで

介護用品の  
**うさぎ屋**

〒520-0867 滋賀県大津市大平2-31 13-405

電話・FAX：(077) 526-7922

E-mail：kaigo@usagiya99.com

WEB：http://usagiya99.com

(スマートフォン対応)

